

ZALDIBIARREN JAIO LEKUEN MAPA ETA BIZTANLERIAREN BILAKAERA, 2012



Zaldibiako Udala

[a]
aztiker
Jendarte-ikerketara aplikatuak



-IKERKETAREN EMAITZEN AURKEZPEN LABURRA-

METODOLOGIA OHARRAK



METODOLOGIA OHARRAK

❖ **Datu iturria: Zaldibiako Udalaren errolda**

✓ Erroldaren mugak:

- Biztanleriaren mugimenduak erakusteko atzerapena
- Erroldatu gabeko herritarrak
- Herri batean erroldatuta egon eta beste batean bizi

❖ **Hezkuntzako datuak: Lardizabal Herri eskola**

EMAITZA NAGUSIAK



EMAITZA NAGUSIAK]

1.- ARGAZKI OROKORRA]

Zaldibian erroldatutako herritarren jaiotza tokia

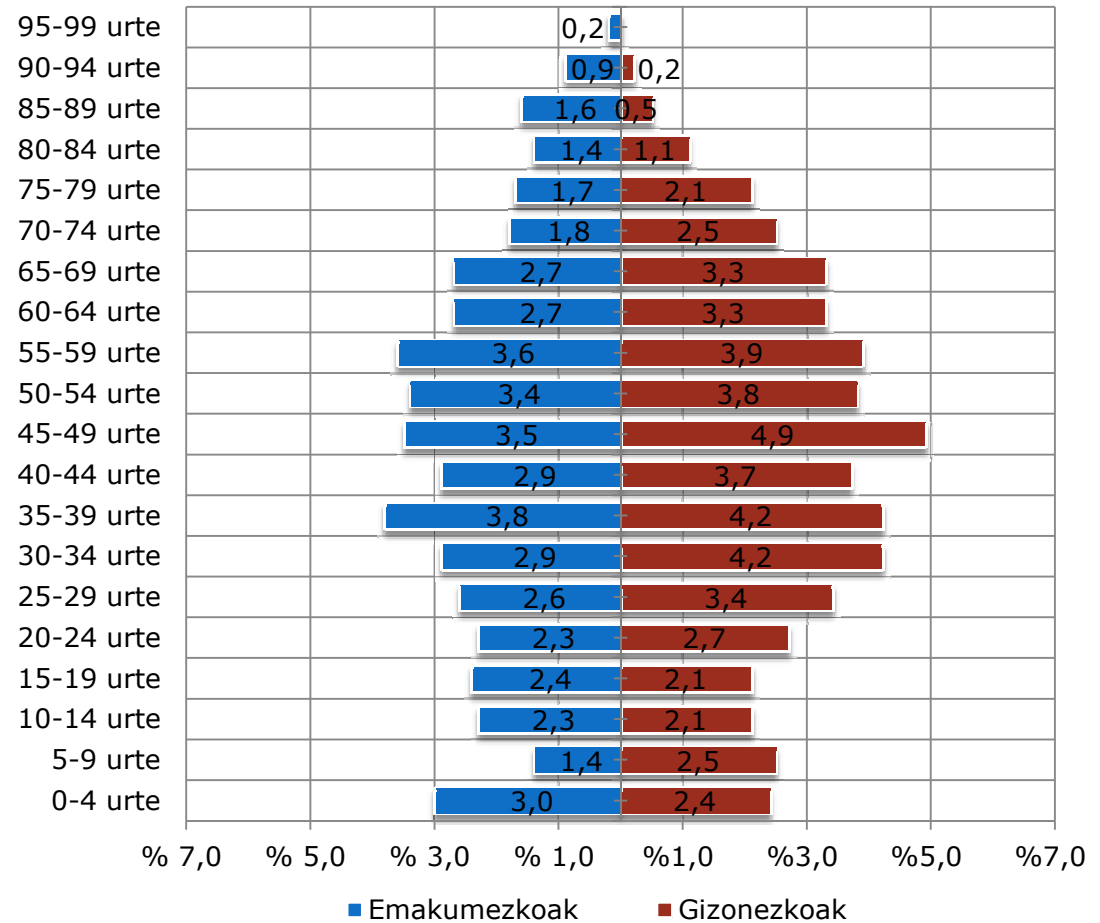
	Herritar kopurua	Ehunekoak (%)
Zaldibia	880	57,3
Gipuzkoako gainerako udalerrriak	397	25,8
Euskal herriko gainerako 6 lurraldeak	37	2,4
Europa	162	10,5
– Espainiar Estatuko herrialdeak	81	5,3
– Frantziar Estatuko herrialdeak	1	0,1
– Europar Batasuneko estatuak	80	5,2
– Ebtik kanpoko estatuak	0	0,0
Ameriketa	34	2,2
– Hego Amerika	20	1,3
– Ertamerika	6	0,4
– Antillak (Karibea)	8	0,5
– Ipar Amerika	0	0,0
Afrika	27	1,8
– Ipar Afrika	26	1,7
– Saharaz hegoaldeko Afrika	1	0,1
Asia	0	0,0
Ozeania	0	0,0
Guztira	1.537	100,0

Iturria: Aztiker, bigarren mailako datuen ustiaketa. 2012

EMAITZA NAGUSIAK

1.- ARGAZKI OROKORRA

- ✓ Ez da piramidea, erronbo itxura gehiago du.
- ✓ Herrialde 'ekonomikoki garatu' gehienetako fenomenoa.
- ✓ Azken urteetan haur gehiago.
- ✓ Bi 'etorkin olatuen' eragina.



EMAITZA NAGUSIAK]

2.- TALDE NAGUSIAK]

GIPUZKOAKO GAINERAKO UDALERRIETAN JAIKIOAK

Gipuzkoako gainerako herrietan jaiotakoak zein udalerritakoak diren

	Maiztasuna	Ehunekoak (%)
Donostia	67	16,9
Ordizia	59	14,9
Beasain	35	8,8
Tolosa	22	5,5
Gaintza	19	4,8
Lazkao	19	4,8
Ataun	15	3,8
Zumarraga	15	3,8
Abaltzisketa	13	3,3
Itsasondo	9	2,3
Guztira	397	100,0

Iturria: Aztiker, bigarren mailako datuen ustiaketa. 2012

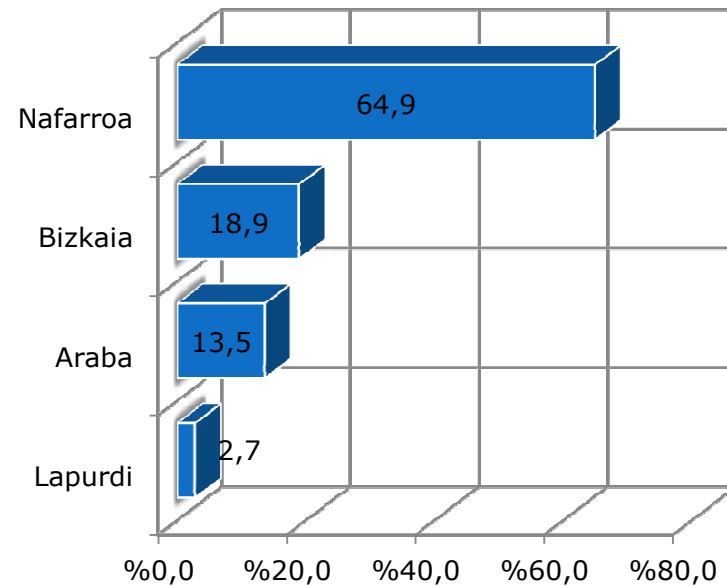
- ✓ 397 zaldibiar, herritarren % 25,8a.
- ✓ Erdia Goierriko udalerrietan jaiotakoa.
- ✓ Adinez helduak (46 urte batez beste).
- ✓ Emakumezkoak gehixeago (% 53,4) gizonezkoak baino.

EMAITZA NAGUSIAK]

2.- TALDE NAGUSIAK]

EUSKAL HERRIKO GAINERAKO SEI HERRIALDEETAN JAIIOAK

- ✓ 37 zaldibiar, herritarren % 2,4a.
- ✓ Bi heren Nafarroan jaiotakoak.
- ✓ Adinez helduak (47,7 urte batez beste).
- ✓ Emakumezkoak gehixeago (% 59,5) gizonezkoak baino.



EMAITZA NAGUSIAK]

2.- TALDE NAGUSIAK]

EUSKAL HERRITIK KANPO JAIOTAKO ZALDIBIARRAK

	Maiztasuna	Ehunekoak (%)
Espainiar Estatua	62	27,8
Errumania	59	26,5
Maroko	23	10,3
Portugal	15	6,7
Galiza	14	6,3
Dominikar Errepublika	7	3,1
Ekvador	6	2,7
Països Catalans	5	2,2
Txile	5	2,2
Alemania	4	1,8
Argentina	4	1,8
Bolivia	4	1,8
Argelia	3	1,3
Honduras	3	1,3
Nikaragua	3	1,3
Eskozia	2	0,9
Ekvatore Ginea	1	0,4
Frantziar Estatua	1	0,4
Kuba	1	0,4
Peru	1	0,4
Guztira	223	100,0

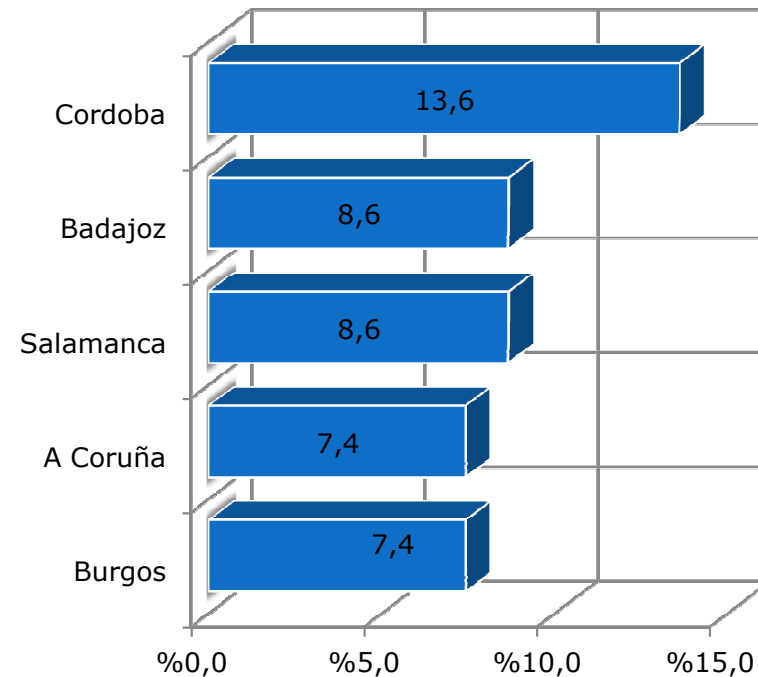
Iturria: Aztiker, bigarren mailako datuen ustiaketa. 2012

EMAITZA NAGUSIAK]

2.- TALDE NAGUSIAK]

ESPAINIAR ESTATUKO HERRIALDEETAN JAIQAK

- ✓ 81 zaldibiar, herritarren % 5,3a.
- ✓ Probintziaka begiratzuz, Kordoban jaiqak (% 13,6) gehienak.
- ✓ Adinez oso helduak (56,9 urte batez beste).
- ✓ Berrero herritar gazteak daude.
- ✓ Gizonezkoak gehixeago (% 53,1) emakumezkoak baino.

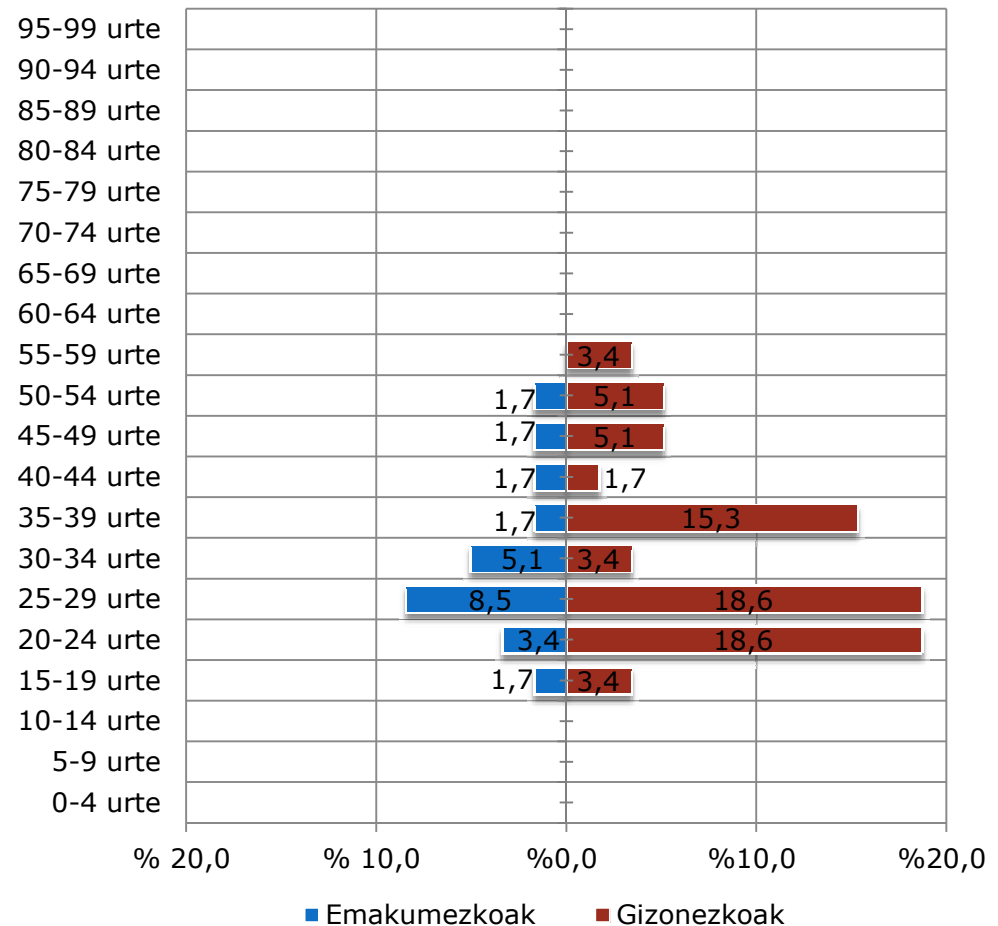


EMAITZA NAGUSIAK]

2.- TALDE NAGUSIAK]

ERRUMANIAN JAIOAK

- ✓ 59 zaldibiar.
- ✓ Adinez oso gazteak (31,8 urte batez beste). Lan egiteko adinean denak.
- ✓ Gizonezkoak dira hiru laurdena (% 74,6).

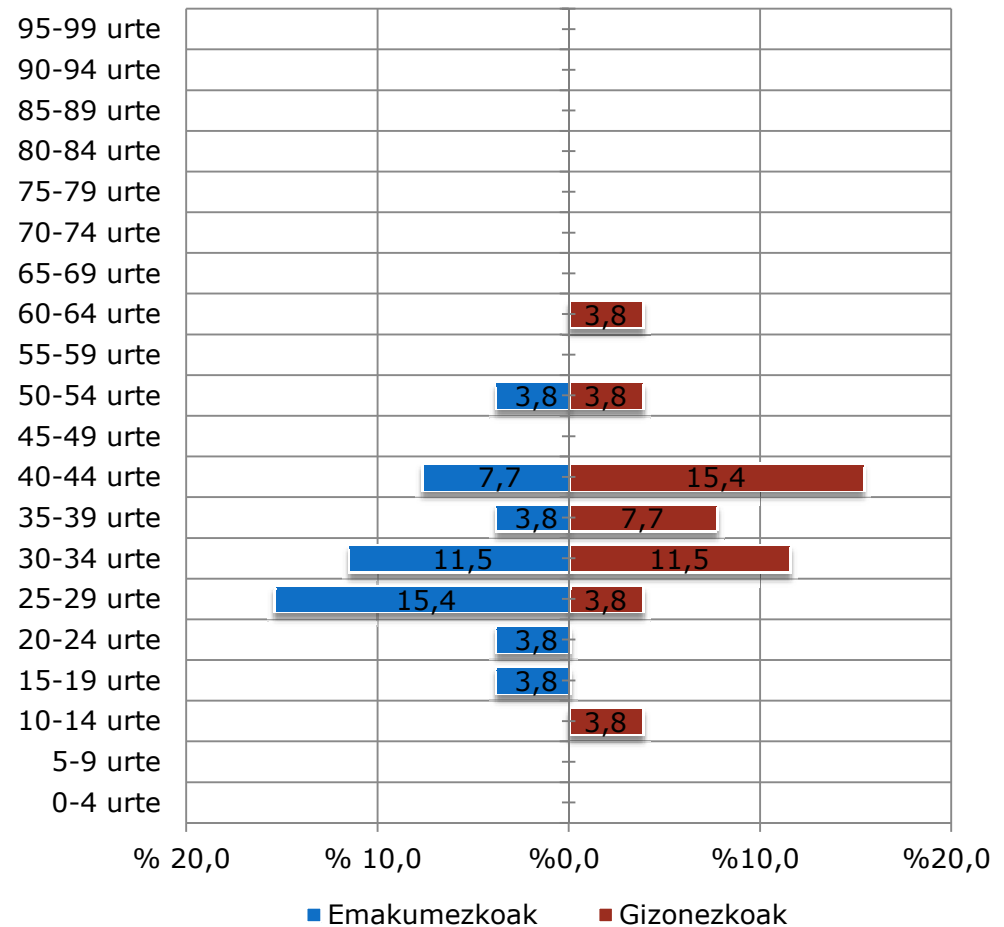


EMAITZA NAGUSIAK]

2.- TALDE NAGUSIAK]

IPAR AFRIKAN JAIIOAK

- ✓ 26 zaldibiar.
- ✓ Adinez gazteak (34,5 urte batez beste).
- ✓ 23 Marokon jaioak eta 3 Aljerian.

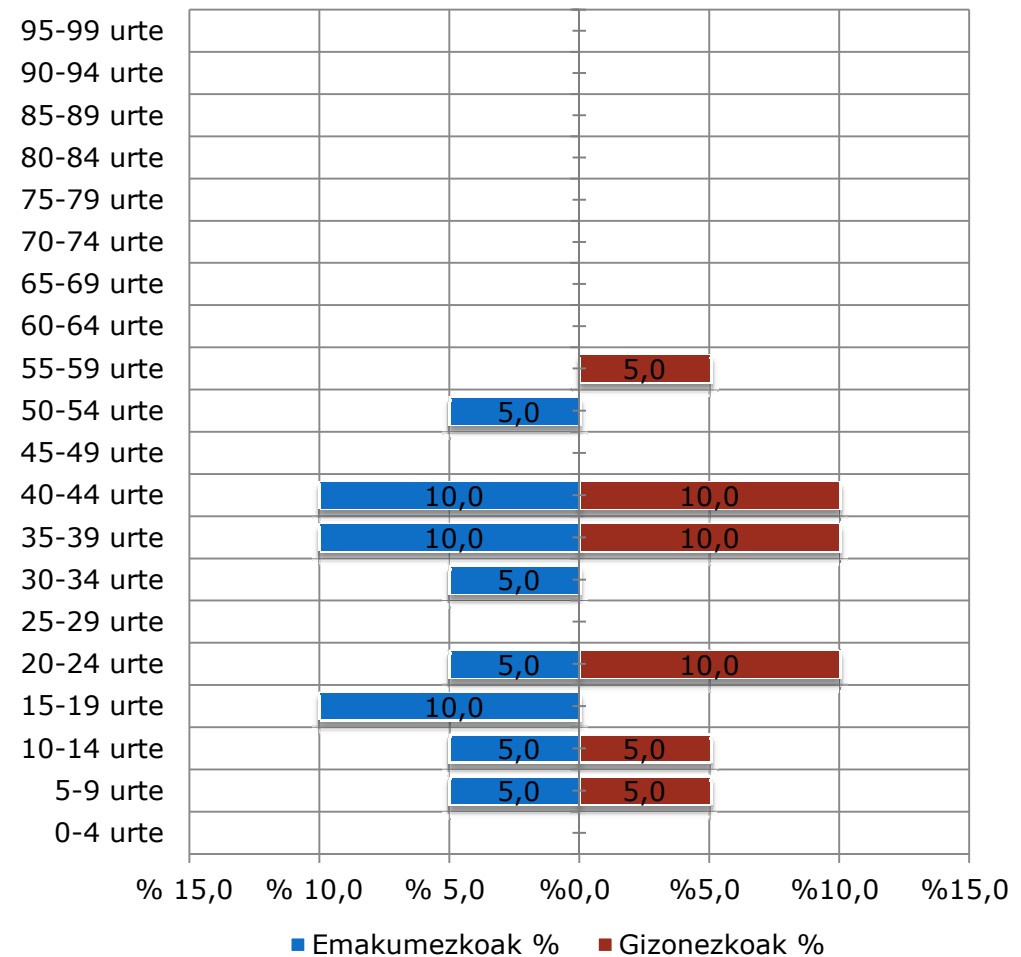


EMAITZA NAGUSIAK]

2.- TALDE NAGUSIAK]

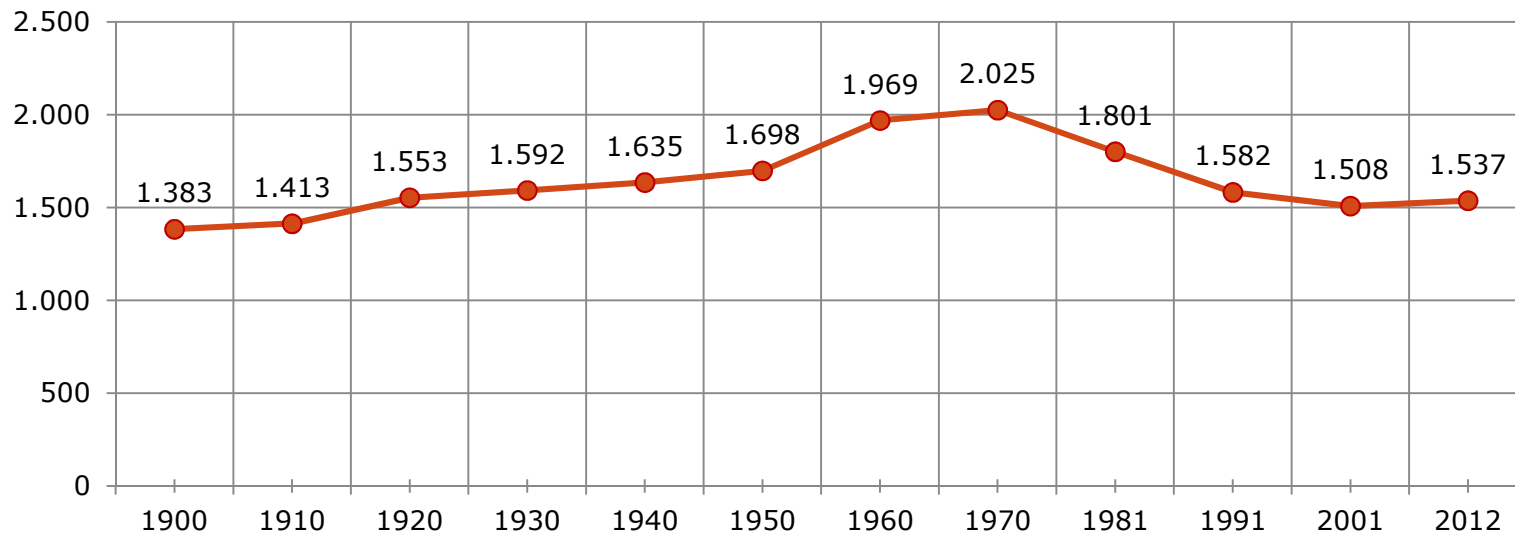
- ✓ 20 zaldibiar.
- ✓ Adinez oso gazteak (29,8 urte batez beste).
- ✓ 6 Ekuadorren jaioak, 5 Txilen, 4na Argentina eta Bolivian eta bat Perun.

HEGO AMERIKAN JAIK



EMAITZA NAGUSIAK]

3.- ZALDIBIAKO BIZTANLERIAREN BILAKAERA]

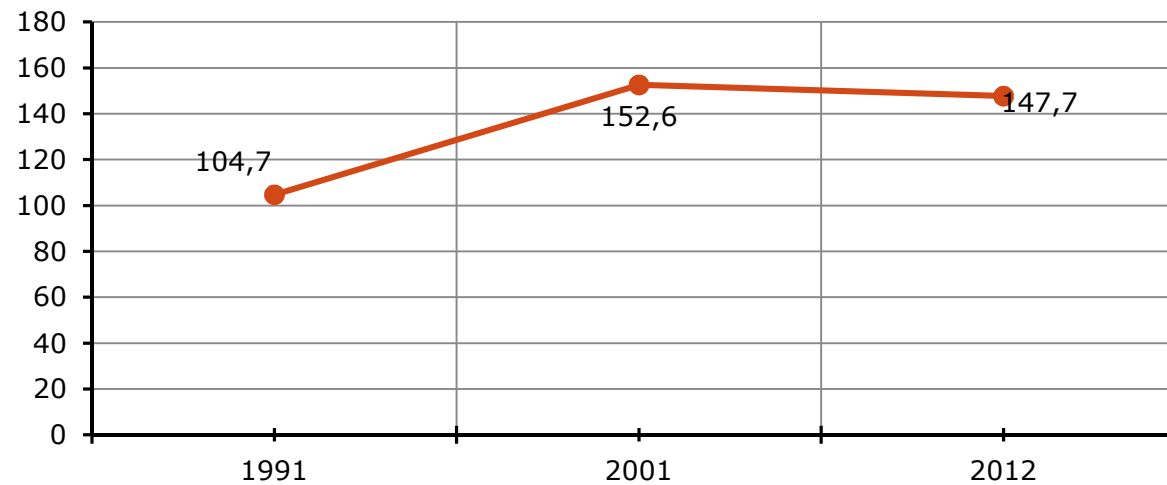


- ✓ 1900-1950: Igoera txikia baina etengabekoa.
- ✓ 1950-1970: Lehenengo etorkin olatua (Espainiar Estatuko herrialdeetatik).
- ✓ 1970-2000: Biztanleriaren etengabeko jaitsiera.
- ✓ 2000-Gaur egun: Etorkinen bigarren olatua. Biztanleriaren sostengua.

EMAITZA NAGUSIAK]

3.- ZALDIBIAKO BIZTANLERIAREN BILAKAERA]

ZAHARTZE INDIZEA



- ✓ 90. hamarkada: Jaiotza tasa txikia. Biztanleria asko zahartu.
- ✓ Azken hamarkada: Zahartze prozesua gelditu.

EMAITZA NAGUSIAK]

4.- ZALDIBIAKO IKASTETXEAK ETA JATORRIA]

LARDIZABAL HERRI ESKOLA

2012 / 2013 ikasturtea

	Haur Hezkuntza		Lehen Mailako Hezkuntza	
	Kopurua	%	Kopurua	%
Zaldibia	59	98,3	68	90,7
Gipuzkoako gainerako udalerrriak	0	0,0	1	1,3
Espainiar estatuko gainerako herrialdeak	1	1,7	1	1,3
Europar Batasuna	0	0,0	2	2,7
Ipar Afrika	0	0,0	2	2,7
Hego Amerika	0	0,0	1	1,3
Guztira	60	100,0	75	100,0

Iturria: Aztiker, bigarren mailako datuen ustiaketa. 2012

ZALDIBIARREN JAIO LEKUEN MAPA ETA BIZTANLERIAREN BILAKAERA, 2012



Zaldibiako Udala

[a]
aztiker
Jendarte-ikerketara aplikatuak



-IKERKETAREN EMAITZEN AURKEZPEN LABURRA-